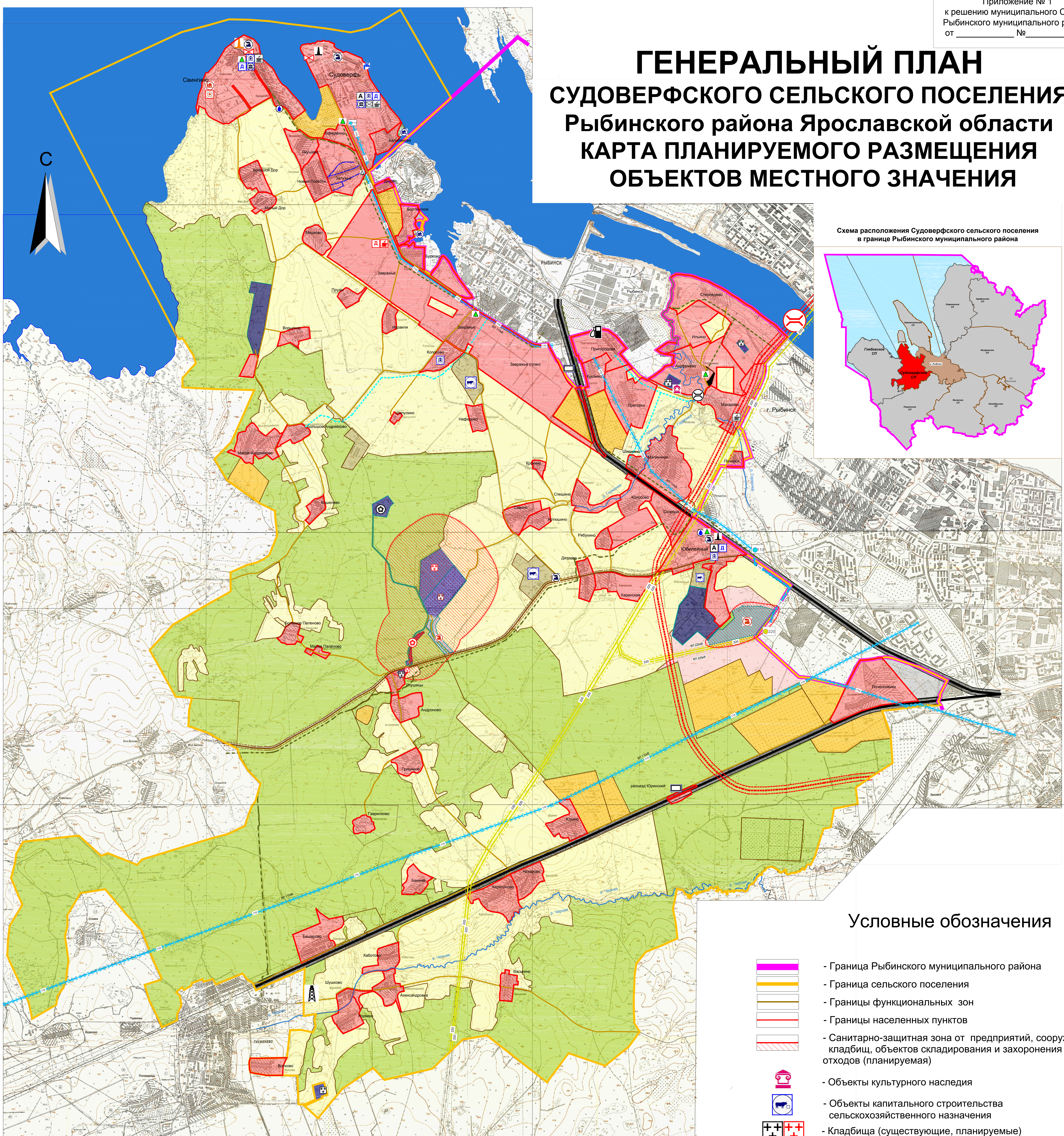


ГЕНЕРАЛЬНЫЙ ПЛАН СУДОВЕРФСКОГО СЕЛЬСКОГО ПОСЕЛЕНИЯ Рыбинского района Ярославской области КАРТА ПЛАНИРУЕМОГО РАЗМЕЩЕНИЯ ОБЪЕКТОВ МЕСТНОГО ЗНАЧЕНИЯ



Условные обозначения

- Граница Рыбинского муниципального района
- Граница сельского поселения
- Границы функциональных зон
- Границы населенных пунктов
- Санитарно-защитная зона от предприятий, сооружений, кладбищ, объектов складирования и захоронения отходов (планируемая)
- Объекты культурного наследия
- Объекты капитального строительства сельскохозяйственного назначения
- Кладбища (существующие, планируемые)

Виды территорий и зон.

- Зона градостроительного использования**
- Зоны сельскохозяйственного использования:**
 - Зона сельскохозяйственных и прочих угодий
 - Зона сельскохозяйственных производственных предприятий
 - Зона садоводческих (дачных) объединений, дачного хозяйства
 - **Лесная зона**
 - **Зона производственного использования** (существующая, планируемая (инвестиционная площадка для размещения производственных объектов 4 - 5 класса опасности))
 - **Зона запаса.**
 - **Зона водных объектов**
- Зоны инженерной и транспортной инфраструктуры**
 - Зона железнодорожного транспорта
 - Зона автомобильного транспорта
- Зоны специального назначения**
 - Зона ритуальной деятельности (существующая, планируемая)
 - Зона режимных объектов
 - Специальная зона (существующая, планируемая)
 - **Зоны рекреационного назначения**

Объекты транспортной инфраструктуры:

- Железные дороги (с охранной зоной)
- Автомобильная дорога межмуниципального значения (с придорожной полосой (существующая, планируемая))
- Автомобильные дороги местного значения (существующие, планируемые)
- железнодорожные станции (платформы)
- Мосты (существующие, планируемые)

Объекты инженерной инфраструктуры

- ЛЭП-220кВ (с охранной зоной)
- ЛЭП - 110 кВ (с охранной зоной)
- ЛЭП - 35кВ (с охранной зоной)
- Межпоселковый газопровод
- Внутрипоселковый газопровод (планируемый)
- Электродподстанция 220кВ, 110кВ, 35кВ
- Газораспределительная станция
- Газорегуляторный пункт (существующий, планируемый)
- основные водозаборные сооружения из подземных (артскважины) источников
- водозаборные сооружения из открытых источников
- очистные сооружения (существующие, планируемые)
- отопительные котельные (существующие, реконструируемые)
- вышки (антенны) сотовой, радиорелейной и спутниковой связи

Социальное культурное и бытовое обслуживание:

- Объекты капитального строительства административного назначения
- Объекты капитального строительства учебно-образовательного назначения
- Детские дошкольные учреждения (существующие, планируемые)
- Объекты капитального строительства организованного отдыха: санатории, пансионаты, дома отдыха, летние лагеря, гостиницы, рекреационно - оздоровительные, рекреационно-спортивные объекты (существующие, планируемые)
- Объекты капитального строительства культурно-досугового назначения (клубы, библиотеки и др.)
- Объекты капитального строительства спортивного назначения (существующие, планируемые)
- Объекты капитального строительства здравоохранения (больницы, поликлиники, ФАП, аптеки)
- Банки. Отделения связи
- Объекты капитального строительства торгового и коммунально бытового обслуживания (существующие, планируемые)
- Объекты капитального строительства производственного и коммунально-складского назначения (существующие, планируемые)
- Объекты капитального строительства специального назначения (существующие, планируемые)